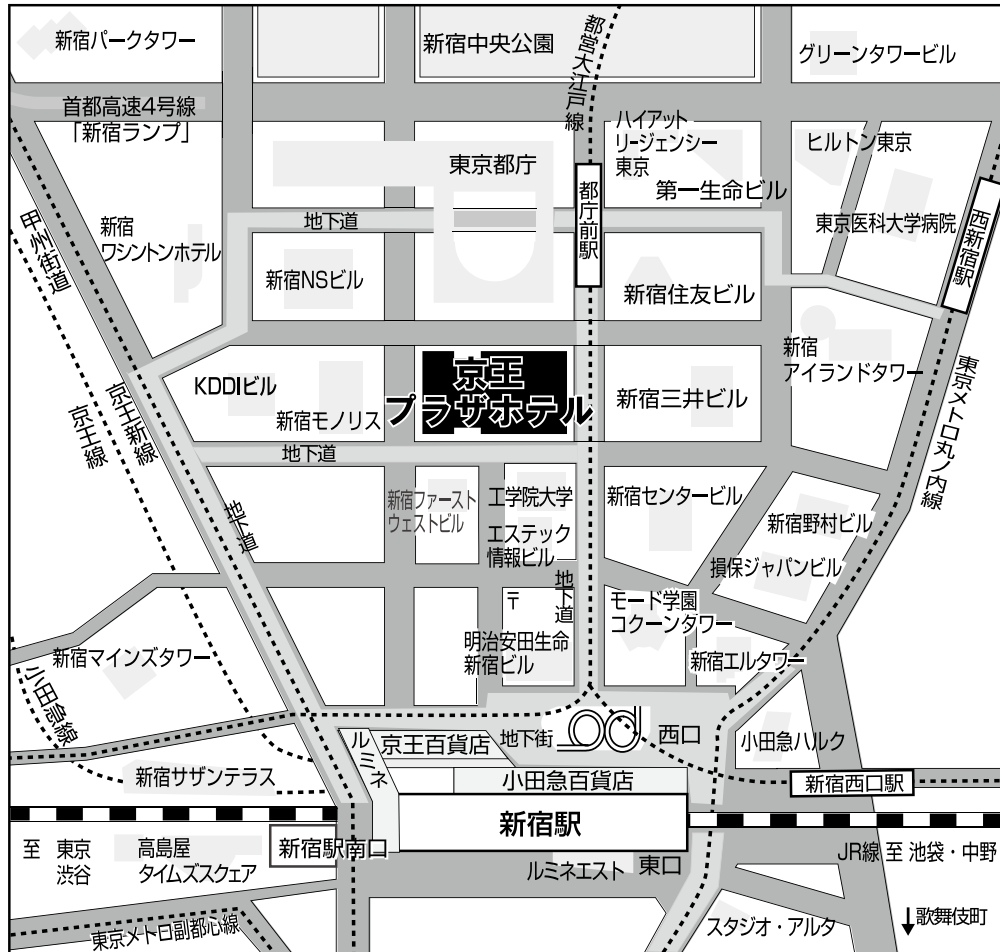


会場ご案内図

京王プラザホテル

〒160-8330 東京都新宿区西新宿2-2-1 TEL : 03-3344-0111 (代表)



■ 電車をご利用の方

「新宿駅西口」(JR・私鉄・地下鉄) から徒歩約5分。

「都庁前駅」(都営大江戸線) からB1出口階段を上がってすぐ。

■ 飛行機をご利用の方

- 成田空港より

「成田エクスプレス」にて「JR新宿駅」下車

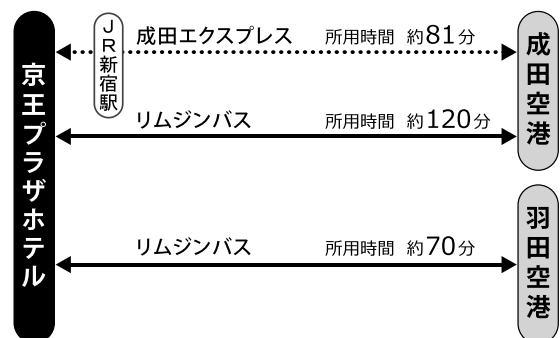
(所要時間約81分 3,190円)

ホテル直通リムジンバス

(所要時間約120分 3,100円)

- 羽田空港より

ホテル直通リムジンバス (所要時間約70分 1,230円)



■ お車をご利用の方

「首都高速新宿」、「甲州街道」、「青梅街道」よりアクセスが可能です。

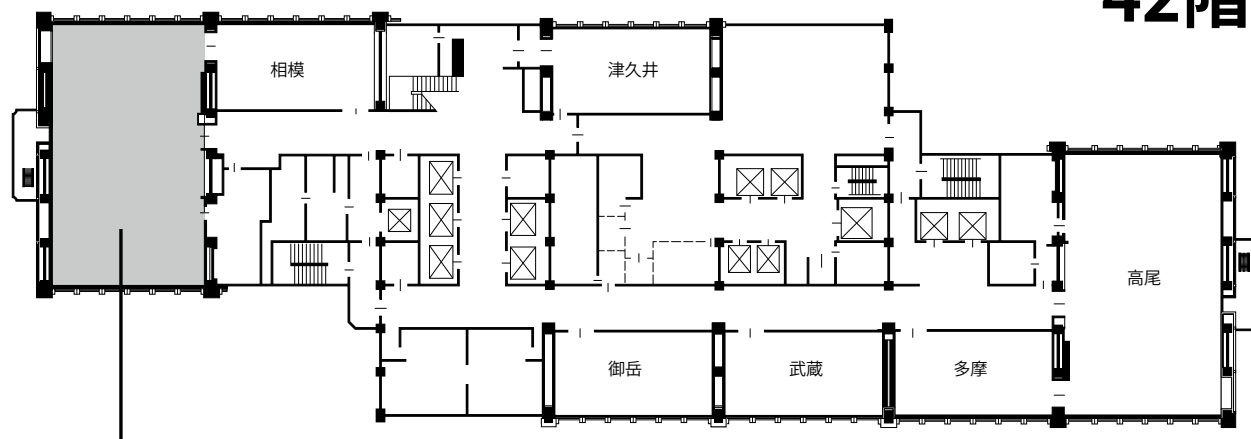
駐車場利用料金：30分400円(ご宿泊・館内施設ご利用の方には駐車優待券をご用意しております。)

入庫の際は、ベルマンまたは駐車場係までお申し出ください。

フロアご案内図

京王プラザホテル

42階



【富士】
呼吸器内視鏡学会関東支部会

※クロークは本館3階ロビーのメインクロークをご利用ください。

日本呼吸器内視鏡学会関東支部会 ご発表に関するご案内

■開催形式について

本学術集会は会場開催と、ライブ配信を合わせたハイブリット開催です。
ご発表は会場にてご登壇いただき、その模様をZoomシステムを用いてライブ配信いたします。
Zoomでの発表は出来ませんのでご注意ください。

■発表時間について

発表5分・討論3分となります。時間厳守をお願いいたします。

■発表データについて

- ・発表予定時刻の30分前までにUSBメモリー、CD-R、DVD、もしくはご自分のノートPCをPC受付にお持ちいただき、受付・試写を済ませてください。
- ・会場にご用意するPCのOSはWindows10、アプリケーションはPower Point2019となります。Macintoshをご利用の方は、必ず上記の環境で動作確認の上、データをお持ちください。念のためPC本体もお持ちください。
ファイル名は【演題番号】【氏名】としてください。(例) G28東京太郎.ppt
- ・フォントはWindowsに標準搭載されているものをご使用ください。
- ・動画や音声をご使用になる場合は、受付にて必ずオペレーターにお申し出ください。
- ・メディアを介したウイルス感染の恐れがありますので、予め最新のウイルス駆除ソフトでチェックをお願いいたします。
- ・必ずバックアップデータをお持ちください。

■COI開示について

発表スライドでのCOI開示につきましてはタイトルスライドの次(2枚目)に挿入してください。
詳細につきましては、下記「第182回日本呼吸器内視鏡学会関東支部会」のホームページをご参照ください。

<https://procomu.jp/jsrekanto182/>

■著作権に関する注意事項

- ・オンラインも含めた開催での発表は著作権法上の公衆送信にあたるため、ご発表の際に使用されるスライドや、スライド内の映像・音声などのコンテンツは著作権上の問題ないものに限るよう、ご注意ください
- ・受託研究や共同研究の場合は、オンライン併用学会での発表であることを事前にご確認いただきますよう、お願いいたします。
- ・演題発表にあたり、発表者の著作権利用承諾への同意が必要です。著作権利用承諾への同意をお願いいたします。

■個人情報保護法に関するお願い

2006年4月より上記法律が施行されております。個人が識別され得る症状の提示に関しては、ご発表内容に関して演者が患者のプライバシー保護の観点から十分な注意を払い、ご発表いただくようお願いいたします。

■「気管支学」はすでに提出されました抄録原稿を掲載いたしますが、もしも訂正のある場合は、当日、CD-Rにテキスト形式またはWORD形式で入力したものを、ご提出ください。また、ご提出いただきましたメディアは返却いたしません

■事前に参加登録を必ずお願いいたします。

参加者の皆様へ

■オンライン学術集会会期

- ・会場開催＋ライブ配信：2022年9月17日（土）12：45～18：15
（ライブ配信では会場開催の模様を、Zoomシステムを用いて配信いたします。）

■参加登録

本学術集会ホームページ「参加登録」ページよりオンラインでのお申込みとなります。

<参加登録ページ>

<https://procomu.jp/jsrekanto182/jizen.html>

■参加登録期間

【銀行振込の場合】2022年8月1日（月）～9月8日（木）

【クレジット決済の場合】2022年8月1日（月）～9月14日（水）

※支払期日までに決済を完了していない場合、参加登録は無効となりますのでご注意ください。

■参加費

参加費：1,000円

- ・会場参加とオンライン参加を選択できます。※どちらを希望された場合でも、オンライン学術集会ページからライブ配信の視聴は可能です。
- ・オンライン学術集会ページへのアクセスは参加登録時のメールアドレスがIDになります。IDと登録時に設定したPWでオンライン学術集会ページへアクセス可能となります。

■参加証・領収書

- ・「会場参加」を選択された場合

9月初旬よりオンライン学術集会ページへログイン後、右上に表示される「マイページ」より各自でダウンロード、印刷していただけます。会場受付での密を避けるため、各自印刷した参加証を当日会場へお持ちください。ご協力をお願いいたします。

※当日参加証をお忘れの場合は、会場受付にてお申し付けください。

・「オンライン参加」を選択された場合

会期中のログイン確認が取れた方のみ、会期後にオンライン学術集会ページ上、右上に表示される「マイページ」より各自でダウンロード、印刷いただけます（9月下旬以降）。

- ・参加証は、個別の参加登録番号で管理されています。
- ・原則として参加証・領収証の再発行はいたしかねますのでご了承ください。
- ・学会員にはプログラム・抄録集を事前にお送りいたします。

※追加購入をご希望の場合は、参加登録時に1冊1,000円（別途送料500円）で購入希望欄に入力してください。参加登録終了後に追加購入を希望の場合は運営事務局までご連絡ください。

■ライブ配信の視聴方法

参加登録時に設定したID（メールアドレス）とパスワードで、オンライン学術集会ページへアクセスし、各セッションの視聴ボタンからご視聴いただけます。

※視聴者は運営側で画像と音声をオフにしていますので、画面に映ることはありません。

事前に接続テスト用の下記URLにアクセスし、当日視聴するPCネットワーク環境から、接続テストをお願いいたします。

<https://zoom.us/test>

■質疑応答方法

・会場参加の場合

通常開催と同じようにマイクでご質問いただけます。

・ライブ配信視聴の場合

視聴のみとなります。

■ライブ配信を視聴する場合のPC・ネットワーク環境

- ・ネットワーク環境は有線LANを推奨いたします。Wi-Fiご使用の場合、ネットワークが不安定になり画像や音声途切れることがありますので、ご了承ください。
- ・質疑応答時に外部の音声の混入等を防ぐため、ヘッドセットやマイク付きイヤホンのご使用を推奨いたします。

■ご注意事項

事前参加登録時の登録内容の変更や参加取り消しをされる場合は、メールにて運営事務局までご連絡ください。ただし、一度納入された参加費は、理由の如何に関わらず返金はいたしかねます。あらかじめご了承ください。

また、虚偽の申請あるいはオンライン学術集会ページ上での無断録画や撮影などは一切禁止しております。上記の不正行為や迷惑行為などが発覚した場合は、参加権利が取り消され、一切返金できませんのでご了承ください。

幹事会のお知らせ

■日時：2022年9月17日（土）12：00～12：30

■開催方法：zoom meetingによるオンライン開催

時間になりましたら、関東支部会事務局よりメールにてご案内したURLよりご入室をお願いいたします。ご入室の際は正確な氏名のご登録をお願いいたします。

事前に接続テスト用の下記URLにアクセスし、当日参加するPCネットワーク環境から、接続テストをお願いいたします。

<https://zoom.us/test>

お問合せ先：関東支部会事務局

千葉大学大学院医学研究院臨床腫瘍学医局内

E-mail：kanto.naishikyo@gmail.com

関東支部会ホームページ： <https://procomu.jp/jsrekanto/>

■出欠確認

幹事会出席のアクセスログを確認できた方を出席とさせていただきます。

代理の方が出席なさる場合は、あらかじめ関東支部会事務局に当日代理出席される方のメールアドレスと氏名をご連絡ください。

■質疑応答

質疑応答はzoom meetingの「手を挙げる」機能を使用して行います。「手を挙げる」ボタンをクリックし、議長に指名された方は、ミュートを解除してご発言ください。

■PC・ネットワーク環境

- ・ネットワーク環境は有線LANを推奨いたします。
- ・カメラ付きPCまたは、PCにwebカメラを設置してください。
- ・外部の音声の混入等を防ぐため、ヘッドセットやマイク付きイヤホンのご使用をお願いいたします。

■事前参加登録について

幹事会へのご参加は関東支部会事務局からご案内させていただくURLから可能ですが、第182回日本呼吸器内視鏡学会関東支部会へのご参加には別途オンライン参加登録が必要です。下記URLより参加登録をお願いいたします。

<https://procomu.jp/jsrekanto182/jizen.html>

※当日の幹事会参加方法等につきましては、関東支部会事務局からの開催に関するご案内メールを必ずご確認ください。