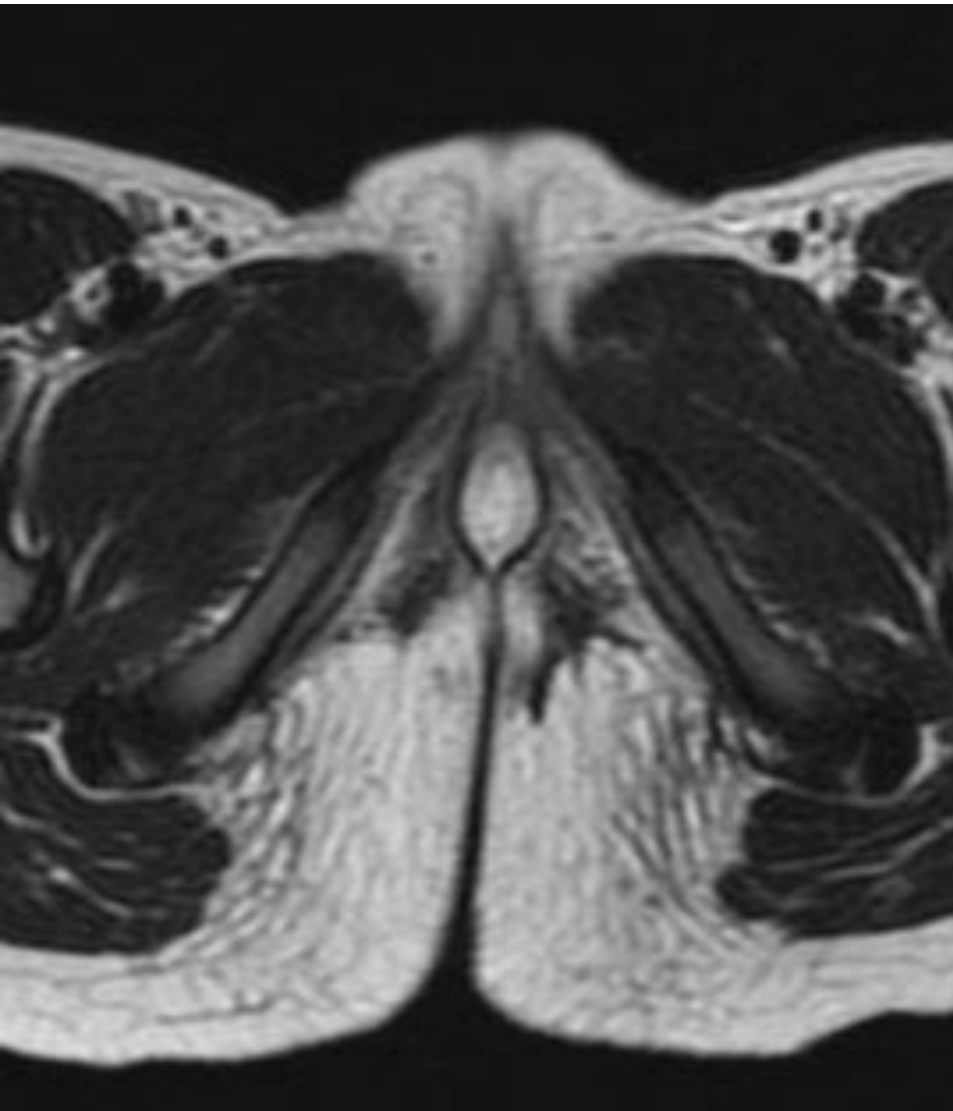


症例 6 7 歳女児 外陰部腫瘍

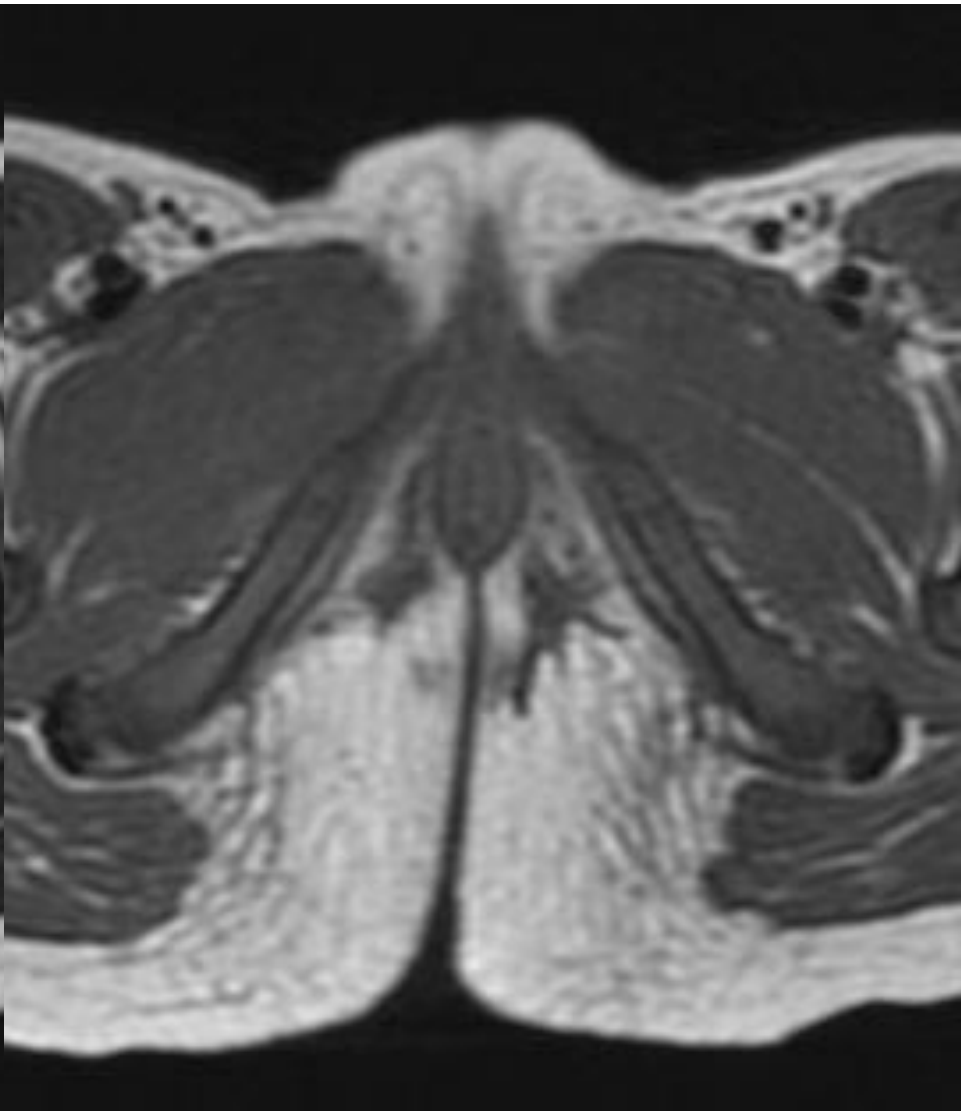
- 座椅子に血がついていて発見
- 外陰部に表面出血を伴う腫瘍をみとめる

提示画像：骨盤部造影MRI

T2WI 軸位断像

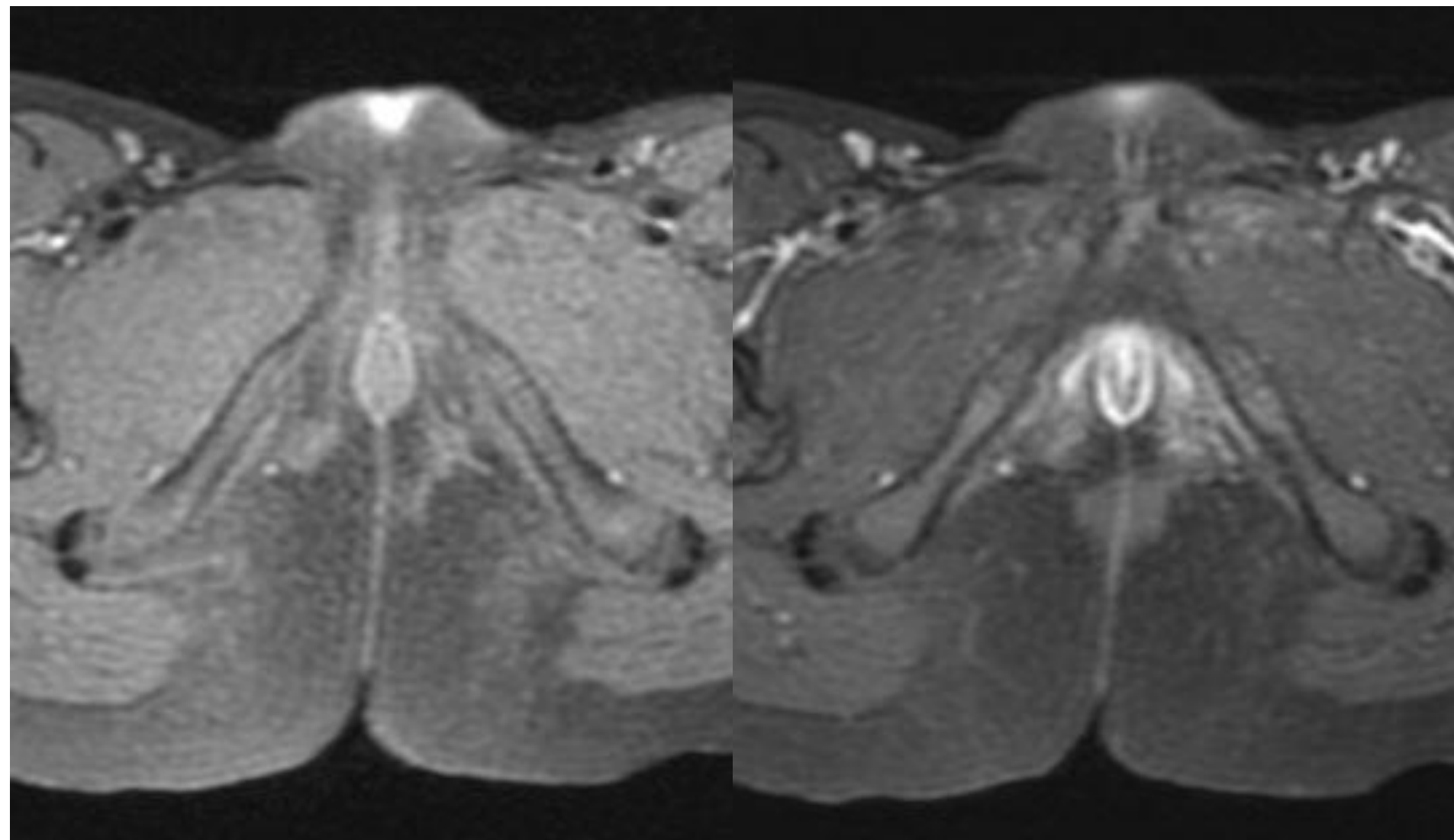


T1WI 軸位断像



T1WI (脂肪抑制)

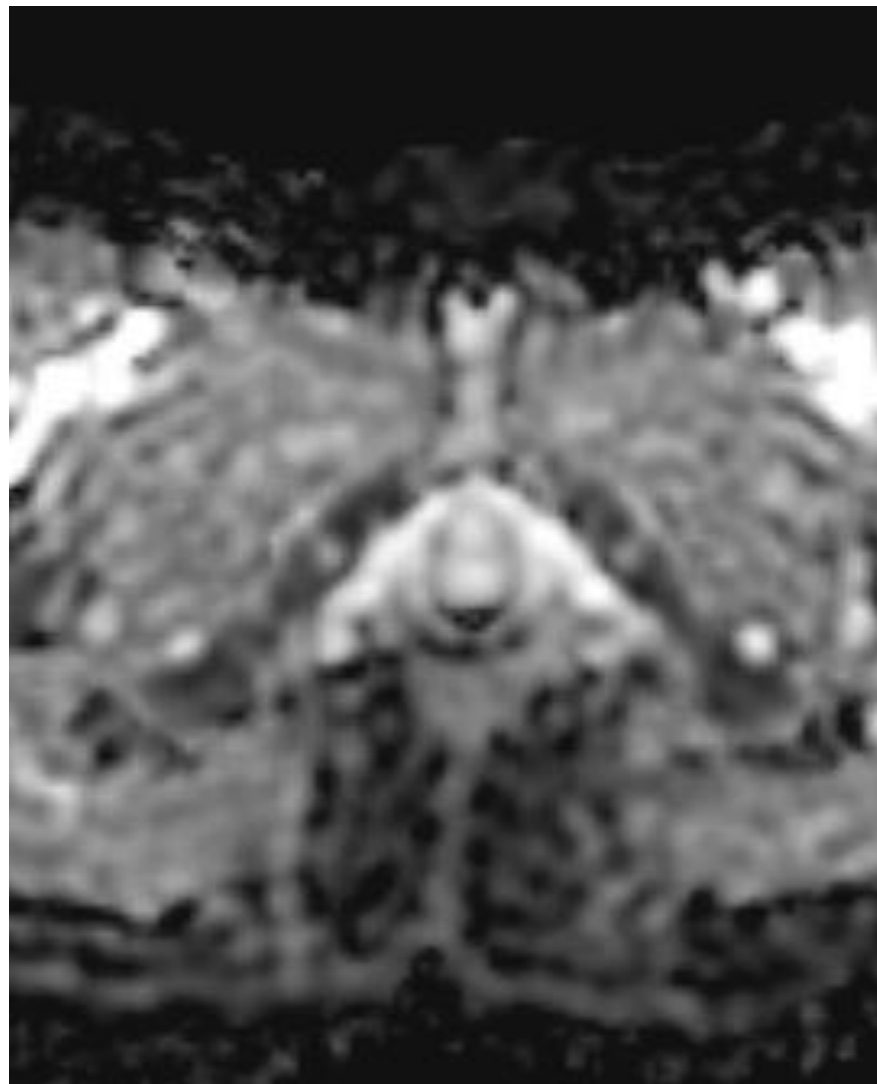
Gd造影T1WI (脂肪抑制)



DWI (b=1000)



ADC map



T2WI 矢状断像



T2WI 冠状断像

