



# 第20回 日本ヘルニア内視鏡外科手術手技研究集会

## プログラム

# ヘルニア手術を見つめなおす

—ロボット支援手術時代に必要なラパヘルの教育と標準化—

会期

2024年5月23日(木)

会場

朱鷺メッセ 新潟コンベンションセンター

当番世話人

岡本 信彦

医療法人社団 愛友会 上尾中央総合病院 消化器外科 科長 診療部副部長

# 第20回日本ヘルニア内視鏡外科手術手技研究会 ご挨拶

---

第20回日本ヘルニア内視鏡外科手術手技研究会

当番世話人 **岡本 信彦**

医療法人社団 愛友会 上尾中央総合病院 消化器外科 科長 診療部副部長



このたび、第20回日本ヘルニア内視鏡外科手術手技研究会の当番世話人を拝命し、まことに光栄に存じます。本研究会は、鼠径ヘルニアに対する鏡視下治療に関する知識と経験の共有ならびに技術向上を目指して2012年に早川哲史代表世話人のもとに設立され、さらなるヘルニア治療の普及と発展を目的とした研究会です。

内視鏡を用いた鼠径ヘルニア手術は保険収載された2012年には10%程度に過ぎませんでしたが、日本内視鏡外科学会の報告では2020年代に入り約60%に達しております。また、ロボット支援ヘルニア修復術も徐々に拡がりを見せ、安全性や腹腔鏡下手術との同等性が報告されております。

今回の第20回研究会では、ロボット支援手術時代に腹腔鏡下手術をより学ぶという趣旨で、『ヘルニア手術を見つめなおす—ロボット支援手術時代に必要なラパヘルの教育と標準化—』をテーマにTAPP法、TEP法の教育と標準化について主題とし、加えて安全なロボット支援手術の導入についても議論する予定としております。

本研究会は、各演者が持ち寄った無編集の動画を見ながら、ひとつの会場で参加者が討論を交わすことが伝統となっています。コロナ禍においてはWebで様々なセミナーが行われ、本研究会も約2年間の中断を余儀なくされましたが、2022年に第16回の研究会を再開し、その後第19回まで現地開催することができました。

参加者のon-siteでの白熱した議論は、若手外科医のみならず、熟練した外科医にとってもよいre-skillingの機会となっており、すべての参加者にとって明日からの診療に役立つ研究会となると考えています。来年5月に開催予定の第20回研究会も、第22回日本ヘルニア学会学術集会前日に現地開催を前提に準備を進めております。

初夏の新潟は、残雪を遠くに望みながら鮮やかな新緑の季節へ移っていると思います。本研究会と日本ヘルニア学会、そして新潟のグルメを楽しむ3日間は皆さまにとって充実したものとなると思いますので、奮ってご参加いただけると幸いです。

よろしく願い申し上げます。

# 開催概要

---

第20回日本ヘルニア内視鏡外科手術手技研究会

テーマ：

「ヘルニア手術を見つめなおす

—ロボット支援手術時代に必要なラパヘルの教育と標準化—」

会 期 2024年5月23日(木)

会 場 朱鷺メッセ 新潟コンベンションセンター

〒950-0078 新潟市中央区万代島6番1号

TEL：025-246-8400 FAX：025-246-8411

当番世話人 岡本 信彦

(医療法人社団 愛友会 上尾中央総合病院 消化器外科 科長 診療部副部長)

運営事務局 株式会社プロコムインターナショナル

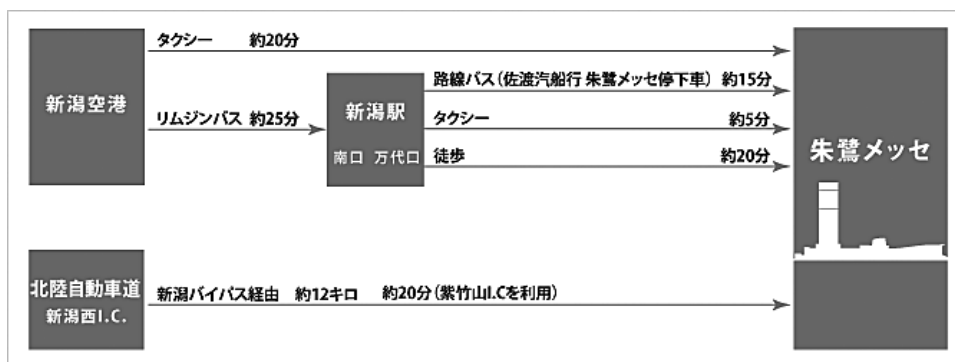
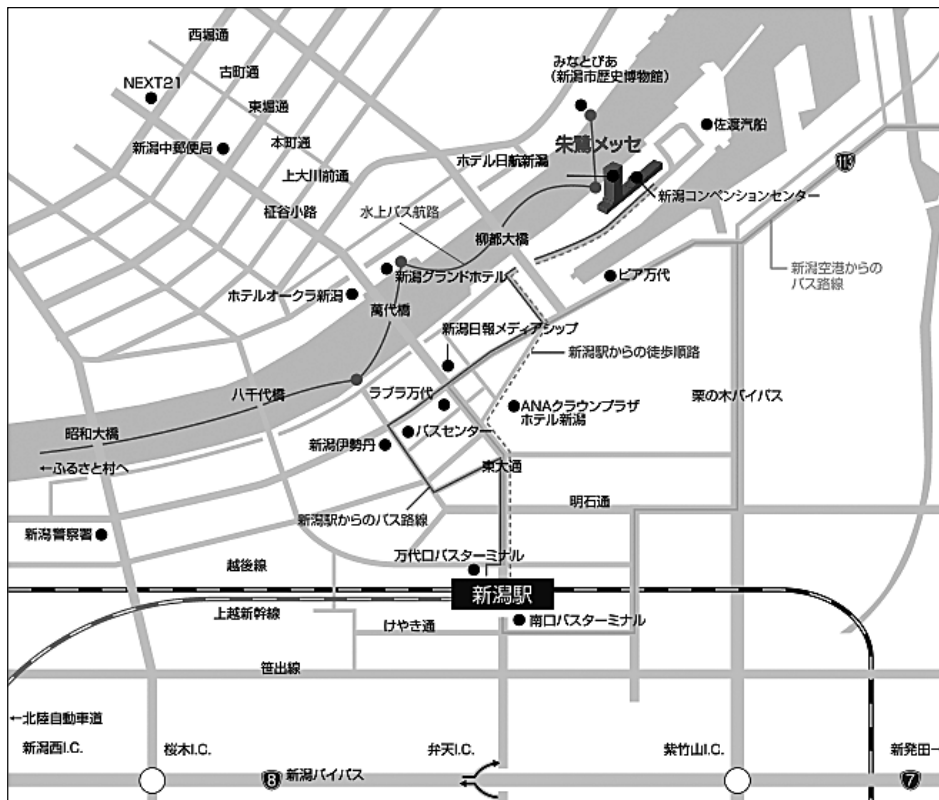
〒135-0063 東京都江東区有明3-6-11 TFTビル東館9階

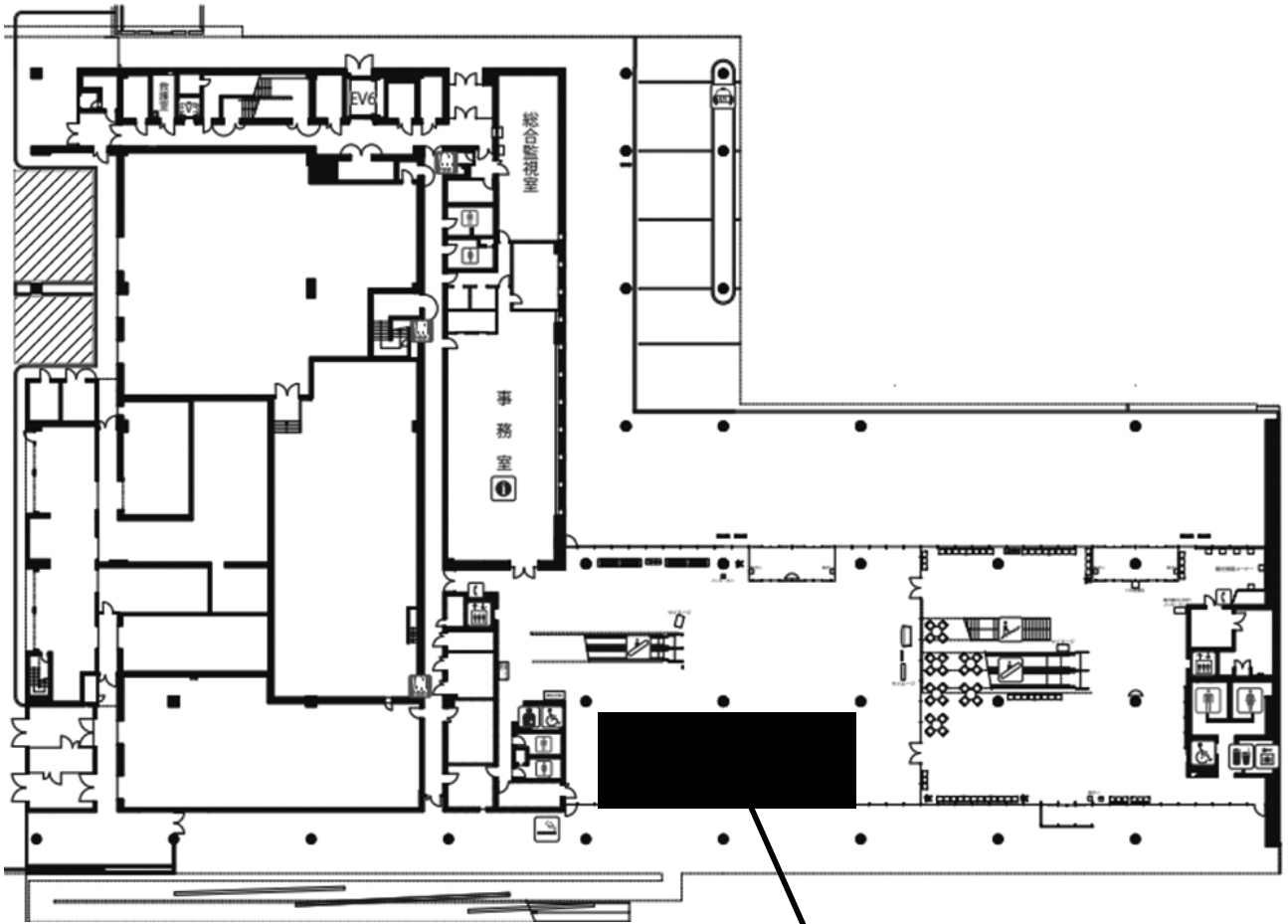
TEL：03-5520-8821 E-mail：lapaher20@procom-i.jp

# 会場へのアクセス

朱鷺メッセ 新潟コンベンションセンター

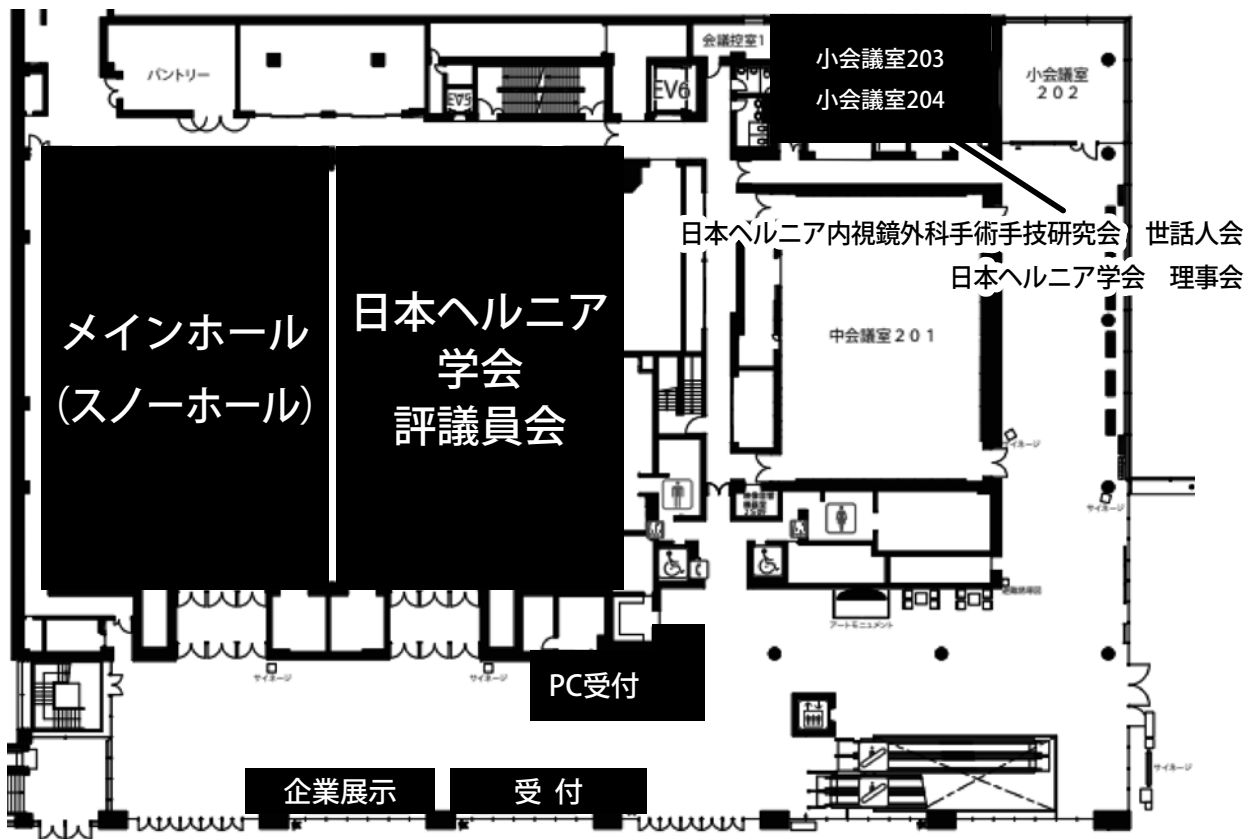
〒950-0078 新潟市中央区万代島6番1号 TEL：025-246-8400 FAX：025-246-8411



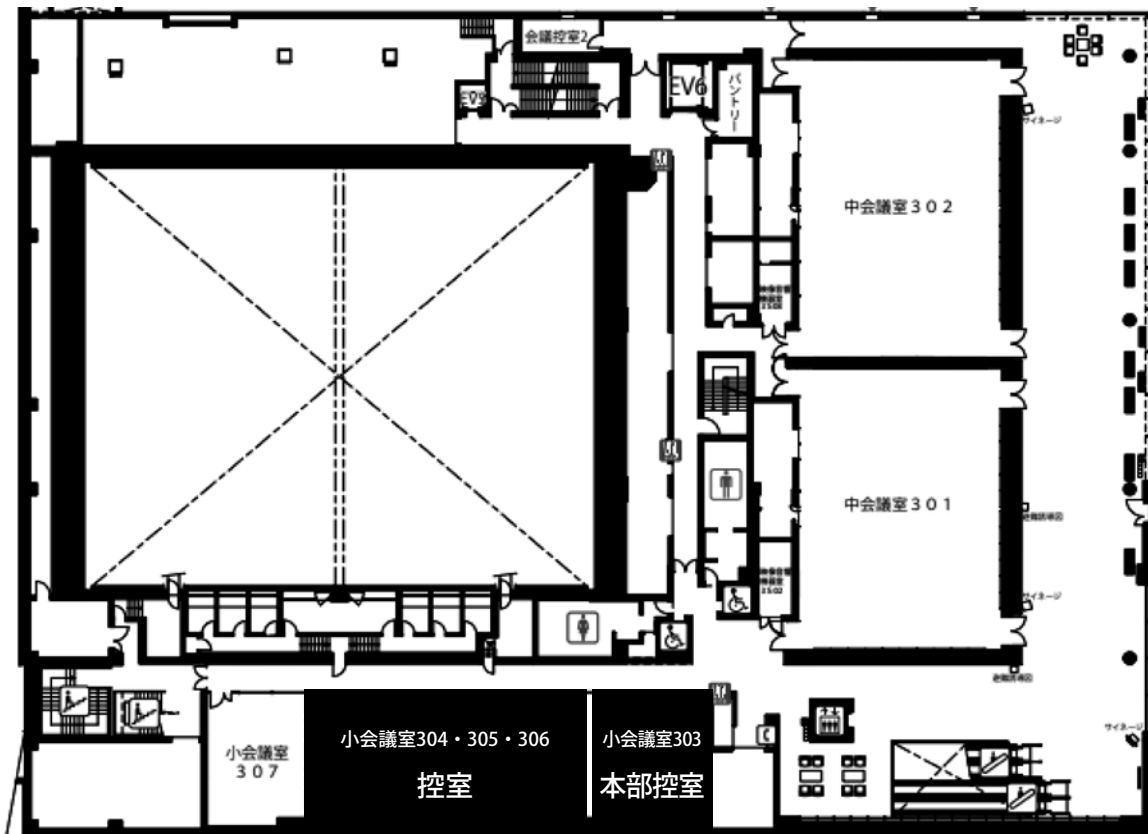


クローク

## 2F メインホール 中・小会議室



## 3F 中・小会議室



# ご参加の皆様へ

---

## 1. 参加受付

5月23日（木）11時00分～16時30分

記載台にて「参加登録用紙」に必要事項を記入し、参加費をお支払いのうえ、参加証等をお受け取りください。

※本研究会のみご参加される方は、「参加登録用紙」にご記入ください。

## 2. 参加費

・医師：5,000円

・コメディカル・学生：無料

※コメディカル・学生の方は、学生証、職員証など、所属機関が発行した身分証明書を受付にてご提示ください。

※第22回日本ヘルニア学会学術集会の学会参加費をお支払いの方は、当研究会に無料で参加できます。参加証をご提示ください。

## 3. 単位について

本研究会への参加は「日本内視鏡外科学会技術認定医制度におけるセミナー参加資格」において、1点が加算されます。本会の一般の参加証とは別に、申請に必要な技術認定医制度用参加証は研究集会当日、開始前に登録票を受付にてお渡しし、退出時に参加証と交換いたします。途中からの参加、中途退出された場合は無効になりますので、くれぐれもご注意ください。

## 4. その他

(1) 会場にお入りの際には、参加証をよく見えるように着用してください。参加証のない場合は、ご入場をお断りする場合がございますので、予めご了承ください。

(2) 会場等での盗難については、当研究集会では責任を負いかねますので、各自の責任で充分にご注意ください。

(3) 講演会場での写真撮影・ビデオ録画・録音等は演者の著作権保護のため禁止させていただきます。

(4) 講演会場では、携帯電話の電源を切るかマナーモードにしてください。

(5) 各講演で質問される方は、司会の指示に従い、所定のマイクを使用して、所属・氏名を述べてから簡潔明瞭にお願いします。円滑な進行にご協力ください。

(6) クロークは、受付近くにご用意しております。その日のうちに荷物をお引き取りください。

クローク受付時間：11時00分～17時30分

■本研究会では、各演者の発表を讃え、拍手を推進いたします。

各発表が終わりましたら、温かい拍手をお願いいたします。

# ご登壇者へのご案内

---

## 1. 受付について

- (1) 会場にお越しになりましたら、総合受付横にあります、司会・演者受付へお越してください。
- (2) 本研究会の司会、演者は本研究会会員である必要があります。未入会の先生は、当日入会登録をお願いいたします。

## 2. 司会の先生へのご案内

- (1) ご担当セッションの開始 10 分前までに、会場内右前方の次司会席にお越してください。
- (2) 演者の先生へのご案内に提示した通り自己紹介、症例提示スライド各 1 枚の説明後に、7 分のノーカットビデオを説明しながらプレゼンしていただきその後、ディスカッション約 4 分または約 6 分の討論という形式で 2 カット分を行っていただき、計 25 分または 30 分の持ち時間です。演者交代の時間を考慮して 1 分程度の余裕を残したうえでの進行にご協力をお願い致します。

## 3. 演者の先生へのご案内

- (1) 演者ご自身が執刀した L 型または L 型を含む並存型に対するラパヘル・ロボヘルの手術動画を発表してください。
- (2) ビデオのプレゼンに関しましては下記の通りでございます。
  - ①自己紹介スライド 1 枚、症例提示スライド 1 枚を準備していただき 1 分以内で説明してください。この時間が長くなると討論の持ち時間が短縮します。
  - ②7 分間のノーカットビデオで 2 カットのビデオをご用意ください。  
7 分のビデオを用いてプレゼンをしていただき、その後ビデオを巻き戻しながら司会、フロアと約 4 分または約 6 分の総合討論、さらに次の 7 分間のノーカットビデオでプレゼン、約 4 分または約 6 分の総合討論で 2 カットを行う流れになり 1 セッション約 20 分または 25 分です。
- (3) PC 受付について
  - ・セッション開始 30 分前までに、PC 受付にて、発表データの受付をお済ませください。
  - ・セッション開始 10 分前までに、会場内左前方の次演者席にお越してください。

### 【PC 受付時間】

11 時 00 分～ 16 時 00 分 受付前

- (4) データ持ち込みする場合の注意点
  - ・事務局側でご用意する PC は Windows11、PowerPoint2021 がインストールされた PC を用意しております。
  - ・発表に使用する PC の解像度はフル HD (1920 × 1080) に統一させていただきます。
  - ・メディアプレーヤーの操作方法 (スタート、ストップ、巻き戻し、先送り等) を事前にご確認ください。PC 受付でもご案内いたします。
  - ・発表データは USB メモリスティックに保存してください。  
メディアには発表されるデータ (最終) と動画データのみを保存してください。  
動画形式は「mp4」にて保存をお願い致します。



- 文字化けを防ぐため、Windows に標準搭載されているフォントを推奨いたします。  
【日本語】MS ゴシック、MSP ゴシック、MS 明朝、MSP 明朝 【英語】Century、Century Gothic  
※画面ぎりぎりまで使用しますと再現環境の違いにより、文字や画像のはみだしがある場合がございます。
- 持参するメディアは最新のウイルスチェックソフトを用いて、ウイルス感染のないことを確認してください。
- お預かりした発表用データは主催者側で責任を持って消去致します。

(5) PC 持ち込みする場合の注意点

- Windows10 以降で、モニター出力端子が装備されているものに限りです。  
出力コネクタとの接続は、HDMI 端子です。に変換が必要な機種のパソコンをご利用される場合は、必ず変換コネクタをご持参ください。
- 当日は発表されるデータは、デスクトップ画面上に保存してください。
- PC 持ち込みの場合でも、メディアのバックアップ用データを必ずご持参ください。
- PC 受付にて動作確認後、PC 本体は演者ご自身で会場内左前方のオペレーター席にお持ちください。
- 発表後はオペレーター席にてご返却いたします。

## 5月23日(木) 朱鷺メッセ 新潟コンベンションセンター

	2階メインホール(スノーホール)	2階小会議室203+204
11:00		
		11:15~11:45 世話人会
12:00	11:55~12:00 開会式 挨拶	
	12:00~12:50 <b>ランチョンセミナー</b> 司会：江口 徹 演者：早川 俊輔、村上 慶洋 共催：株式会社アムコ	
13:00	12:55~13:45 <b>セッション1・2「若手(TAPP*2)」</b> 司会：中川 基人、和田 英俊 演者：伊藤 望、池田 裕二	
14:00	13:45~14:10 <b>セッション3「若手(TEP)」</b> 司会：川原田 陽、和田 則仁 演者：津坂 翔一	
	14:15~14:40 <b>セッション4「ロボット」</b> 司会：植野 望、嶋田 元 演者：水谷 文俊	
15:00	14:45~15:15 <b>ティータイムセミナー1</b> 司会：成田 匡大 演者：辻仲 眞康 共催：コヴィディエンジャパン株式会社	
	15:20~15:50 <b>ティータイムセミナー2</b> 司会：松原 猛人 演者：湯浅 康弘 共催：株式会社メディコン	
16:00	15:55~16:25 <b>セッション5「エキスパート TAPP」</b> 司会：早川 哲史、吉岡 慎一 演者：三田 一仁	
	16:25~16:55 <b>セッション6「エキスパート TEP」</b> 司会：亀山 哲章、小丹枝 裕二 演者：秋山 岳	
17:00	16:55~17:00 閉会式 挨拶	

11:55-12:00 **開会式 挨拶**

12:00-12:50 **ランチョンセミナー「ラパヘルから学ぶ手術手技～ロボット支援手術も見据えたテクニック～」**

司会：江口 徹（原三信病院）  
演者：早川 俊輔（名古屋市立大学 消化器外科）  
村上 慶洋（市立旭川病院 外科）  
共催：株式会社アムコ

12:55-13:45 **セッション1・2「若手（TAPP\*2）」**

司会：中川 基人（平塚市民病院 外科）  
和田 英俊（島田市立総合医療センター 外科）  
演者：伊藤 望（上尾中央総合病院）  
池田 裕二（八尾市立病院 消化器外科）

13:45-14:10 **セッション3「若手（TEP）」**

司会：川原田 陽（国家公務員共済組合連合会 斗南病院 外科）  
和田 則仁（神戸大学医学部 医療創生工学）  
演者：津坂 翔一（北海道医療センター 外科）

14:15-14:40 **セッション4「ロボット」**

司会：植野 望（大阪府済生会吹田病院 ヘルニアセンター）  
嶋田 元（聖路加国際病院 ヘルニアセンター）  
演者：水谷 文俊（名古屋掖済会病院 外科）

14:45-15:15 **ティータイムセミナー1「慢性疼痛ゼロへのあくなき追及～腹壁癒痕ヘルニア修復に潜むリスクから考える至適術式とデバイスの選択～」**

司会：成田 匡大（神戸市立医療センター中央市民病院 外科・移植外科）  
演者：辻仲 眞康（東北医科薬科大学医学部 消化器外科学教室）  
共催：コヴィディエンジャパン株式会社

15:20-15:50 **ティータイムセミナー2「TAPP法における内鼠径輪上縁切開の定型化」**

司会：松原 猛人先生（聖路加国際病院 消化器センター）  
演者：湯浅 康弘先生（徳島赤十字病院 第二外科）  
共催：株式会社メディコン

15:55-16:25 **セッション5「エキスパート TAPP」**

司会：早川 哲史（名豊病院 腹腔鏡ヘルニアセンター）  
吉岡 慎一（八尾市立病院 外科）  
演者：三田 一仁（津田沼中央総合病院 外科）

16:25-16:55 **セッション6「エキスパート TEP」**

司会：亀山 哲章（荻窪病院 外科）  
小丹枝裕二（国立病院機構 北海道医療センター 外科）  
演者：秋山 岳（佐久総合病院 佐久医療センター 消化器外科）

16:55-17:00 **閉会式 挨拶**

## 協賛一覧

---

本研究会の開催にあたり、下記企業様よりご協力・ご支援をいただきました。

ここに厚く御礼申し上げます。

アミン株式会社

株式会社アムコ

科研製薬株式会社

コヴィディエンジャパン株式会社

ジョンソン・エンド・ジョンソン株式会社

テルモ株式会社

株式会社プロシード

株式会社ムトウ

株式会社メディコン

(2024年3月31日現在)