

マルチ呼吸機能測定装置 (FB-8010)

(圧/量・CO₂/O₂モニタ装置)

◆ 概要

呼吸の測定

CO₂ガス濃度とO₂ガス濃度を測定することによって、呼吸機能及び効率に関する情報を提供し、必要な処置を行うための補助として位置付けることができる。

X-Yグラフ

フローと圧力を測定することによって抵抗をリアルタイムに表示する。3ch用意されている圧力を二つ選択することで圧力同士の評価や、圧力測定部にニューモタコグラフを接続することによってフロー信号を取得できるため、フロー同士の評価も可能となる。

◆ 装置

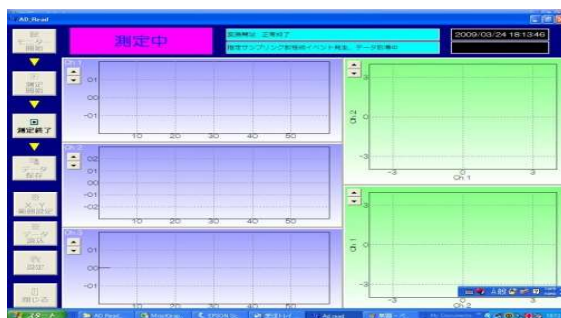


本体

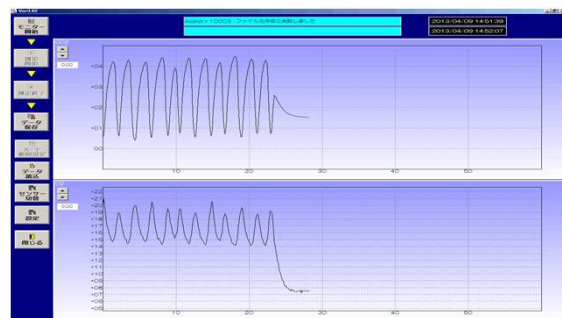


本体+架台

呼気流量測定



CO₂/O₂測定



◆ 仕様

COSMOSWEB

項目	フローセンサ仕様
測定範囲	±0.05～14.0L/s
分解能	0.001L/s
精度	±5%又は±0.2L/sのいずれか大きい方

項目	圧力センサ仕様
測定範囲	±50cmH ₂ O
分解能	0.001cmH ₂ O
精度	±0.5% *F.S. *F.S. : フルスケール、表示可能な最大目盛±5kPa

項目	CO ₂ センサ仕様
測定範囲	0 ~ 10% CO ₂
分解能	0.01%
精度	±2.0%CO ₂ 以内

項目	O ₂ センサ仕様
測定範囲	0 ~ 100% O ₂
分解能	0.01%
精度	±2.0%O ₂ 以内

項目	その他仕様
電源電圧／周波数	AC100V 50/60Hz
消費電力	約165VA
寸法	400mm(W)×238mm(D)×205mm(H)
重量	約12kg

- ※ 1 : 本装置を制御するためにパソコン(マイクロソフト社のWindows10のOSが搭載されている)を使用します。
このパソコンにインストールして使用する専用の制御ソフトウェアが付属しています。
- ※ 2 : 本装置は改良のため予告なく仕様を変更する場合がありますので、予めご了承ください。

医療機器認証番号 : 第302AFBZ00001000号
分類 : 管理医療機器 特定保守管理医療機器

第二種医療機器製造販売業許可 (許可番号 : 04B2X10006)
医療機器製造業登録 (登録番号 : 04BZ200040)



JQA-QMA14006
本社 婁子工場



JQA-MD0080
本社 婁子工場



【連絡先】 〒989-3122 宮城県仙台市青葉区栗生5丁目4-1
TEL 022-302-8520 FAX : 022-392-0270
URL <http://www.cosmosweb.com>
Email cosmosweb.inquiry@cosmosweb.com