

動いたあとの、おいしい時間。

リハたいむゼリー



✓ 動いたあとの、うれしい栄養 一歩進んだリハビリテーションをサポートします。 1袋(120g)当たり



たんぱく質
10g うちBCAA 2500mg
(ロイシン1400mg)含有

たんぱく質は、からだづくりの基本です。リハたいむゼリーのたんぱく質は、全て牛乳由来の「乳清たんぱく質」です。注目のアミノ酸「BCAA」は2500mg(うちロイシン1400mg)含まれています。



ビタミンD
800IU (20µg)

ビタミンDは、元気を支える栄養素です。特に高齢者では不足しがちなため、積極的な摂取が望まれます。



水分 95g

からだを動かして汗をかいたときには、多くの水分が失われています。リハたいむゼリーは、ちょっとした水分補給にも手軽においしくお使いいただけます。

おいしく リハビリ

牛乳由来の乳清たんぱく質を使用しているためBCAA特有の苦みがなく、すっきりとした味わい。『マスカット味』『もも味』『はちみつレモン味』『甘夏味』で、運動後にさっぱり、リフレッシュ!

いつでも どこでも

場所を選ばず片手で握って、そのまま簡単に飲みやすいゼリー飲料です。

TOPICS

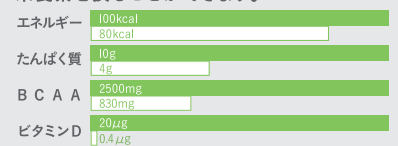
1. 乳清たんぱく質のここがすごい!

- ・ 消化吸収性に優れている
- ・ アミノ酸スコア 100
- ・ BCAAが豊富に含まれている

乳清たんぱく質(ホエイたんぱく質)は、これらの特長から、運動とあわせて摂取したい良質なたんぱく質として知られています。

2. リハたいむゼリーと牛乳の成分比較

リハたいむゼリーでは、より効率的に必要な栄養素を摂ることができます。



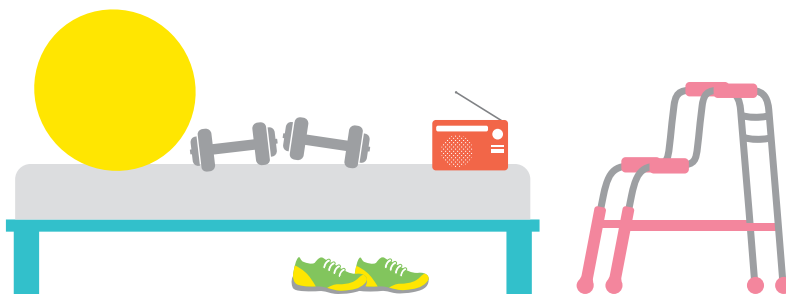
■ リハたいむゼリー (1袋120g当たり) □ 普通牛乳 (120g当たり)
日本食品標準成分表2015年版(七訂)より

標準組成		リタイむゼリー 1袋(120g)当たり	アミノ酸組成(参考値)	
			必須アミノ酸	g/120g
エネルギー	kcal	100	イソロイシン	0.63
たんぱく質	g	10.0	ロイシン	1.44
	%エネルギー	40	リジン	1.11
脂質	g	0	メチオニン	0.24
	%エネルギー	0	シスチン	0.36
炭水化物	g	15.0	フェニルアラニン	0.39
	%エネルギー	60	チロシン	0.38
灰分	g	0.2	スレオニン	0.51
水分	g	94.8	トリプトファン	0.24
ナトリウム	mg	6	バリン	0.47
食塩相当量※	g	0.015	ヒスチジン	0.20
カリウム	mg	[3]	合計	5.97
塩素	mg	100	非必須アミノ酸	g/120g
カルシウム	mg	[5]	アルギニン	0.26
マグネシウム	mg	-	アラニン	0.56
リン	mg	70	アスパラギン酸 (アスパラギン酸) アスパラギン	1.27
鉄	mg	-	グルタミン酸 (グルタミン酸) グルタミン	1.88
亜鉛	mg	-	グリシン	0.18
銅	mg	-	プロリン	0.46
ビタミンD	μg	20.0	セリン	0.40
シイクワシャー抽出物 (ポリメトキシフラボノイド 10%含有)	mg	10	合計	5.01
※:食塩相当量(g)=ナトリウム(mg)×2.54×1/1000 [:参考値]			アミノ酸スコア	100
			フィッシャー比 (BCAA/AAA)	4.4
			non protein kcal/N	38*

標準物性値	
pH	(20℃) 3.4

アレルギー(27品目中) 乳成分・大豆
※もも味・甘夏味は大豆を含まない

BCAA(分岐鎖アミノ酸):イソロイシン、ロイシン、バリン
AAA(芳香族アミノ酸):フェニルアラニン、チロシン
フィッシャー比:分岐鎖アミノ酸/芳香族アミノ酸のモル比
*窒素-たんぱく質換算係数を6.25として算出



主要原材料

乳清たんぱく質、グラニュー糖、でんぷん分解物、寒天、シイクワシャー抽出物/酸味料、ゲル化剤(増粘多糖類)、香料、甘味料(アセスルファムK、スクラロース)、乳化剤、ビタミンD、(一部に乳成分・大豆を含む)※

※もも味・甘夏味は大豆を含まない

保管、使用上の注意

1. 医師・栄養士等のご指導に従って使用してください。
2. 静脈内等へは絶対に注入しないでください。
3. 牛乳・大豆由来の成分が含まれています。*アレルギーを示す方は使用しないでください。
4. 容器に漏れ・膨脹等がみられるもの及び容器の破損しているものはお飲みにならないでください。開封時に内容物の色・臭い・味に異常があるものはお飲みにならないでください。
5. 製品により、原材料由来の黒い粒が認められる場合もありますが、品質には問題ありません。
6. 室温で保存できますが、おいしさを保つために冷所での保管をおすすめします。
7. 直射日光があたる場所や、高温な場所、凍結するような場所で保管しますと、風味劣化等の性状変化が認められる場合があります。
8. 開封後に全量お飲みにならない場合には、栓をして直ちに冷蔵庫に保管し、その日のうちにお飲みください。
9. 食事介助が必要な方に使用する場合は、介助者は飲み込むまで様子を見守ってください。
10. 水にむせやすい方は、最初に出てくる水分を除いてからお飲みください。
11. 本品にはビタミンDが多く含まれていますので、摂り過ぎにはご注意ください。

※もも味・甘夏味は大豆由来の成分を含まない

包装規格

リタイむゼリー

各種
120g×24袋=1ケース



賞味期限 製造日より240日

ご希望の方は、ご自宅までお届けしております。
(1ケース単位)

本品についてお気づきの点がございましたら、
下記へお問合せください。