

独自の“スフィアテックフィラー”により  
5色でVITA16シェードをカバーする  
フロアブルレジン

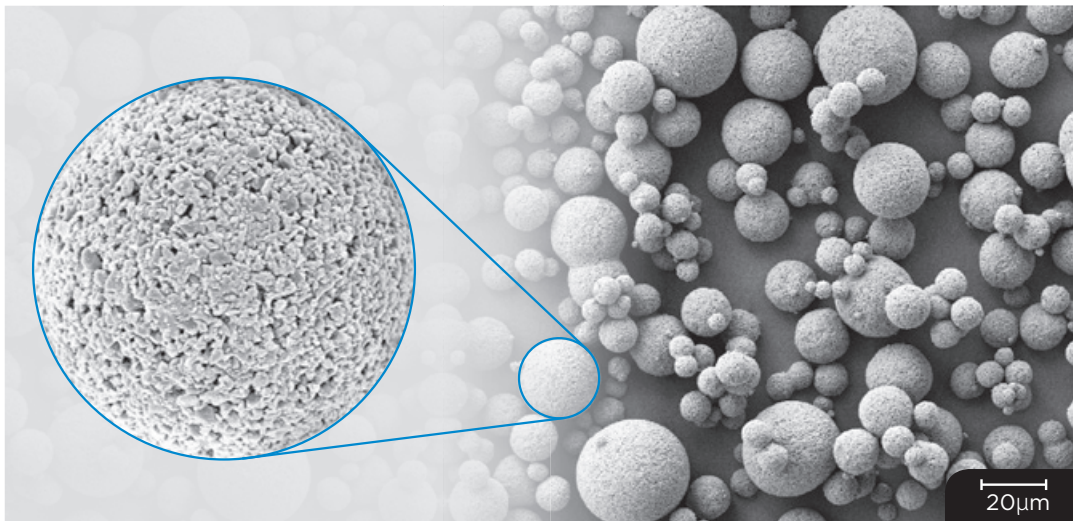


Neo Spectra™ ST flow  
Flowable Composite Restorative

# 独自の“スフィアテックフィラー”がもたらす 容易な色合わせ、扱いやすい操作性、優れた研磨性

## スフィアテックフィラーとは

粒状フィルター技術により、微細なサブミクロンフィラーから作られた平均粒径15 $\mu$ mの真球状のフィラーです。このフィラーを配合することにより、メリハリのある操作感、器具へのべたつきの抑止、優れた研磨性を実現しています。



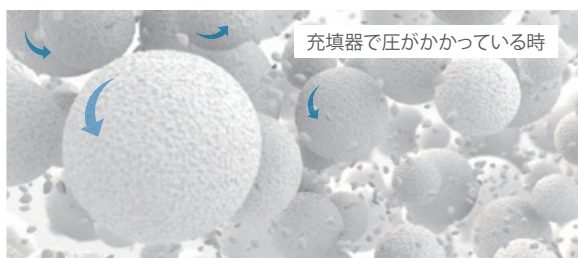
スフィアテックフィラーの拡大写真

## — スフィアテックフィラーがもたらす3つの特徴 —

1	シェードの選択とマッチングを 簡素化するカメレオン効果	
2	1種類の流動性で築盛にも 窩底部への充填にも使用可	
3	短時間で得られる優れた研磨性	

# 1種類の流動性で築盛にも窩底部への充填にも使用可。

スフィアテックフィラーの特性により適度な流動性が得られ、流れ過ぎず、かつ力をかけないときは留まることで高い賦形性を実現しました。



充填時に力を加えると、スフィアテックフィラーがボールが転がるような動きをするため、わずかな力で賦形が可能です。



力が加わっていない状態の時には、周囲のサブミクロンフィラーがスフィアテックフィラーの転がりを抑止する働きをする事で形態を保ち、垂れずにとどまります。



水平面に採取し1分後、斜め上から撮影

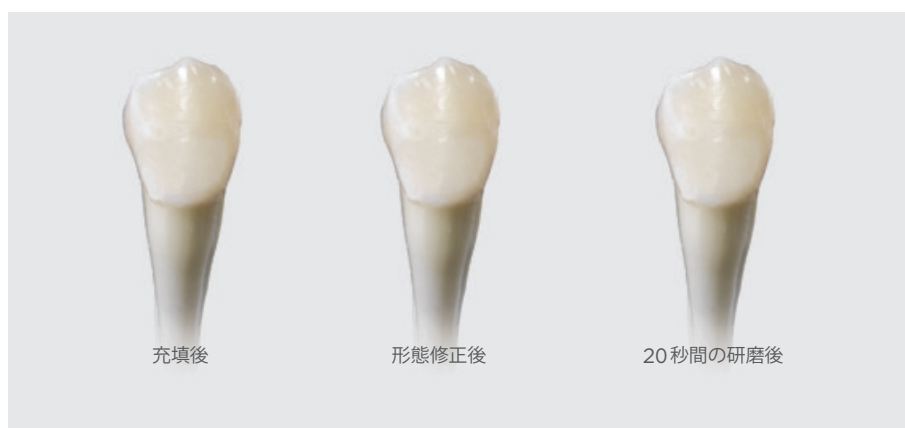
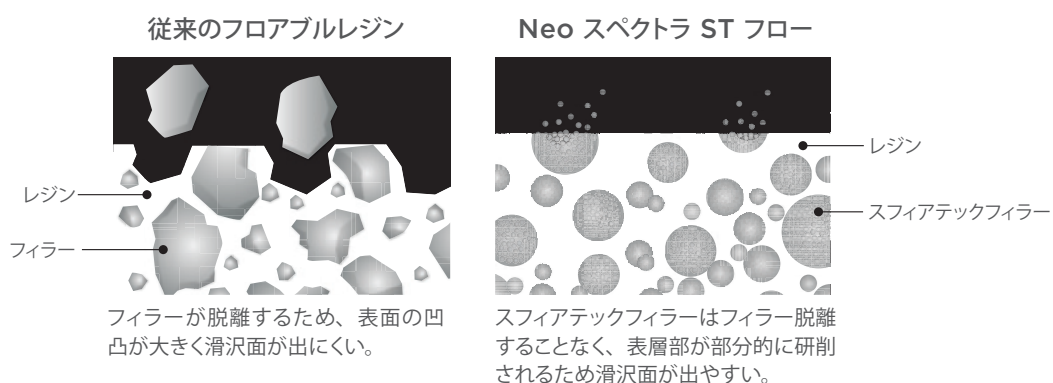


垂直面に採取し1分後、横から撮影



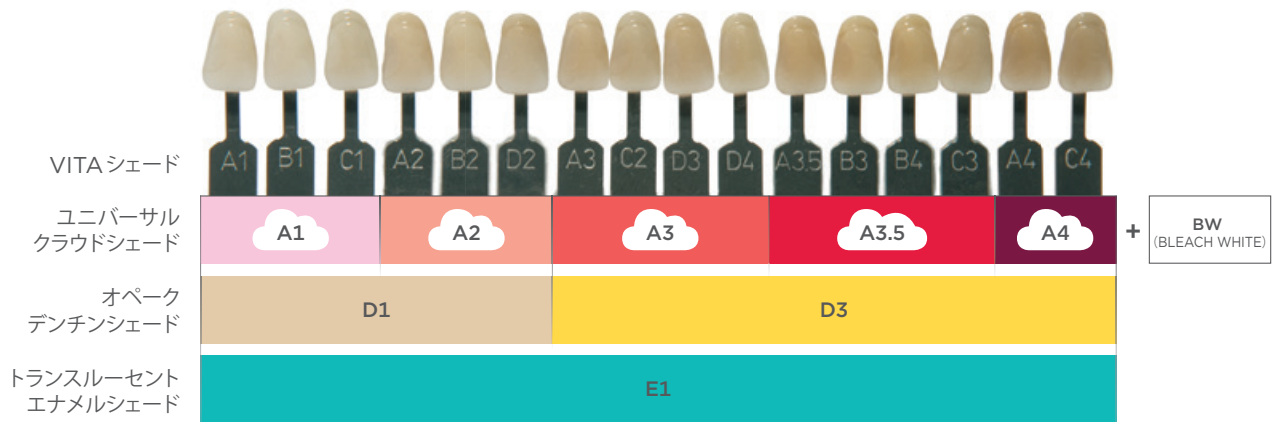
## 短時間で光沢が得られる優れた研磨性

スフィアテックフィラーは平均 $0.6\mu\text{m}$ のサブミクロンフィラーにより造粒された真球状フィラーのため、研磨時には研磨材が当たった部分は微細なフィラーのみが研削され、短時間で光沢が得られます。

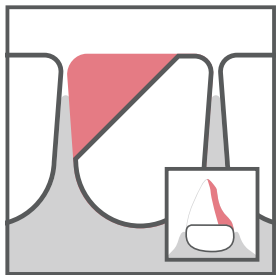


# 高い審美のためのレイヤリングテクニックをよりシンプルに

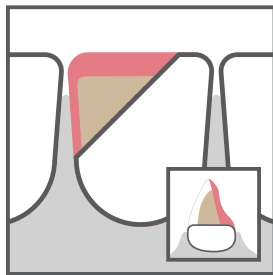
2種類のデンチン色と1種類のエナメル色をレシピ通りに積層することでより高い審美修復に対応できます。



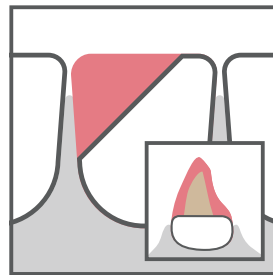
## 操作ステップ：レイヤリングテクニック



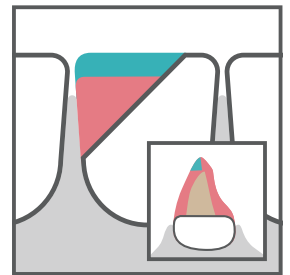
1. ユニバーサルクラウドシェード  
舌側を一層充填



2. オパークデンチンシェード  
デンチン部の充填  
(切端部、唇側含まず)



3. ユニバーサルクラウドシェード  
唇側エナメル層の充填



4. トランスルーセントエナメルシェード  
切端部の充填

### I級窩洞修復

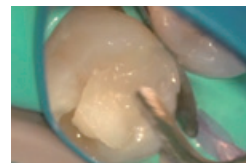
写真提供：鷺野 崇 先生  
わしの歯科クリニック



1. う蝕歯質の除去及び窩洞形成



2. ボンディング処理後、窩底部にA3.5を充填



3. セラメックス ST One (ペー  
ストタイプ) A1を充填



4. 形態修正後、研磨

### I級窩洞修復

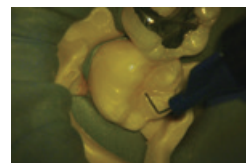
写真提供：佐藤 貴彦 先生  
たかデンタルクリニック



1. 術前。下顎左側第二大臼  
歯にインレー不適が認め  
られる



2. う蝕歯質の除去および窩  
洞形成後、ボンディング処  
理し、窩底部にD1を充填



3. 頬側窩洞をA1、咬合面に  
E1を充填後、BWで豊隆  
を付与



4. 形態修正後、研磨

### V級窩洞修復

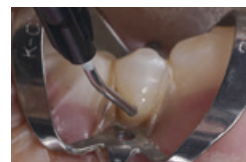
写真提供：北原 信也 先生  
ノブストラティブデンタルオフィス



1. う蝕歯質の除去及び窩洞  
形成



2. ボンディング処理



3. A2にて充填



4. 形態修正後、研磨

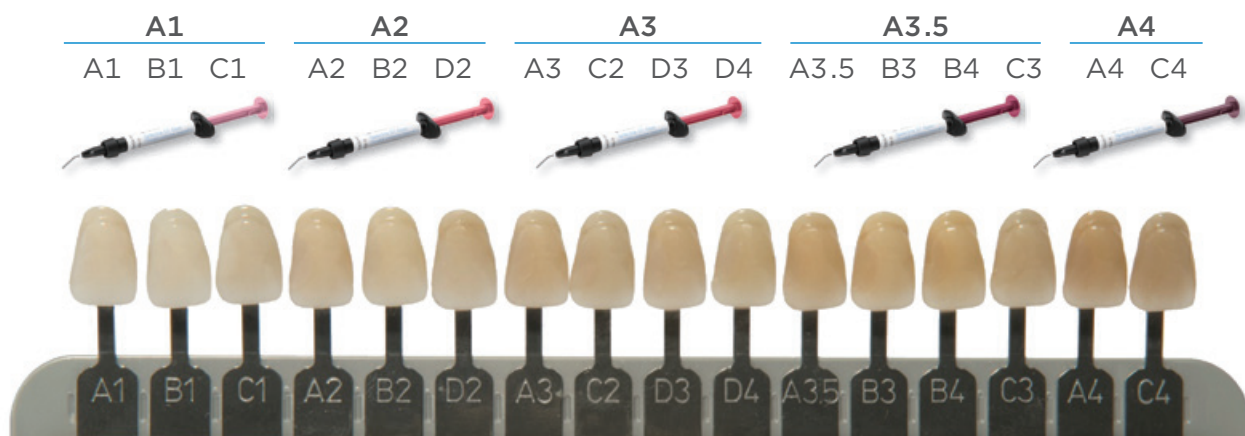
# わずか5色のシェードでVITA16シェードをカバーします。

フィラーとレジンマトリックスの屈折率を合わせることで高いカメレオン効果を発揮します。

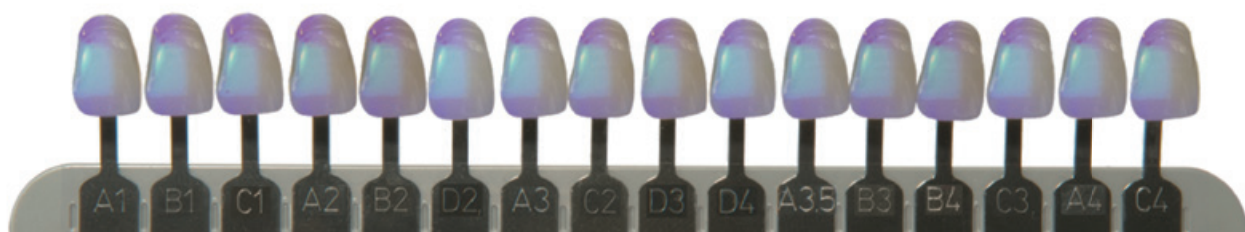
Neo スペクトラ ST フローは、独自のクラウドシェードコンセプトに基づいてシェードが設計されています。フィラーとレジンマトリックスの屈折率をあわせることで高いカメレオン効果を発揮し、1本のシェードで複数のVITAシェードに適合。わずか5本のシェードがVITA16シェードをカバーします。

例：A3シェードはVITA A3, C2, D3, D4の4色に適合します。

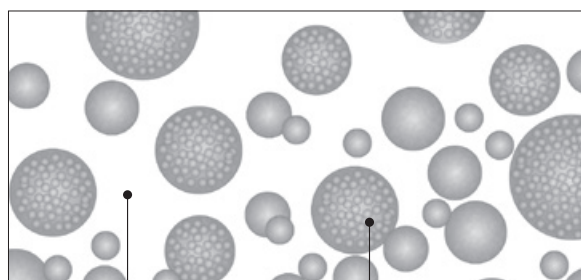
## 各シェードが適合するVITAシェード



VITA16シェードガイドにⅢ級窩洞を形成後、適合するシェードで充填



ブラックライト照射下



レジン スフィアテックフィラー (真球状フィラー)

## 高いカメレオン効果

サブミクロンフィラーから真球状のスフィアテックフィラーを形成していることで、同じ屈折率が得られ、かつレジンの屈折率と組み合わせることで高いカメレオン効果が得られます。

※クラウドシェードコンセプトとは、VITAシェードの近似した色相をひとつのまとまり（クラウド）として新たに分類した弊社独自のシェードコンセプトです。



## Neo スペクトラ ST フロー

60701821	A1 (=VITA A1, B1, C1)	6,000円
60701822	A2 (=VITA A2, B2, D2)	6,000円
60701823	A3 (=VITA A3, C2, D3, D4)	6,000円
60701825	A3.5 (=VITA A3.5, B3, B4, C3)	6,000円
60701824	A4 (=VITA A4, C4)	6,000円
60701826	BW (ブリーチングホワイト)	6,000円
60701827	D1 (オパークデンチン)	6,000円
60701828	D3 (オパークデンチン)	6,000円
60701829	E1 (トランスルーセント エナメル)	6,000円
60701932	シリンジチップ (50個入)	2,000円

同梱物

シリンジ 1.8g ..... 2本  
シリンジチップ ..... 25個

## 関連製品



歯科充填用コンポジットレジン  
エスディーアール

60603002 SDR 4,260円  
60603003 SDRエコパック 11,270円



歯科用象牙質接着材

プライム&ボンド ユニバーサル

60667350  
プライム&ボンド ユニバーサル 4.0ml 11,000円



歯科用充填・修復材補助器具  
V4システム

403338 V4クリアメタルスターターパック 60,000円  
403339 V4クリアメタルアップグレードパック 49,000円



歯科充填用コンポジットレジン  
セラメックス スフィアテック ワン

60701621 A1 3.0g 3,500円  
60701622 A2 3.0g 3,500円  
60701623 A3 3.0g 3,500円  
60701625 A3.5 3.0g 3,500円  
60701624 A4 3.0g 3,500円



歯科用ゴム製研磨材

POGO (ポリッシュ&ゴー)

662010Y POGO ディスク30本 17,750円  
662022Y POGO ポイント30本 17,750円  
662023Y POGO カップ30本 17,750円  
662025Y POGO アンソート30本 17,750円



歯科重合用光照射器

スマートライト Pro

644400 スマートライトPro イントロキット 200,000円  
644409 スマートライトPro ベーシックキット 158,600円

販売名:PoGo(ポリッシュ&ゴー)  
販売名:スマートライト Pro  
販売名:V4システム  
販売名:エスディーアール  
販売名:セラメックス ST One  
販売名:プライム&ボンド ユニバーサル  
販売名:Neo スペクトラ ST フロー

一般的名称:歯科用ゴム製研磨材  
一般的名称:歯科重合用光照射器(汎用歯科用照明器)  
一般的名称:歯科用充填・修復材補助器具  
一般的名称:歯科充填用コンポジットレジン  
一般的名称:歯科充填用コンポジットレジン  
一般的名称:歯科用象牙質接着材・歯科用知覚過敏抑制材料  
一般的名称:歯科充填用コンポジットレジン

医療機器届出番号:13B1X10236Y00420  
医療機器届出番号:13B1X10236Y04390  
医療機器届出番号:13B1X10236Y03920  
医療機器認証番号:223AFBZX00008000  
医療機器認証番号:229AGBZX00070000  
医療機器認証番号:230AGBZX00043000  
医療機器認証番号:302AGBZX00037000

クラス分類:Ⅰ(一般)  
クラス分類:Ⅰ(一般・特管)  
クラス分類:Ⅰ(一般)  
クラス分類:Ⅱ(管理)  
クラス分類:Ⅱ(管理)  
クラス分類:Ⅱ(管理)  
クラス分類:Ⅱ(管理)

※表示価格は、2020年6月現在のメーカー希望小売価格で消費税は含まれません。 ※仕様および外観の一部を予告なしに変更することがあります。

ご用命は

製造販売元

デンツプライシロナ株式会社

本社/〒106-0041 東京都港区麻布台1-8-10 麻布偕成ビル

カスタマーサービス

受付時間 9:00 ~ 17:00 (土・日・祝祭日を除く)

☎0120-789-123 FAX:0120-120-659

<https://www.dentsplysirona.com>

THE DENTAL  
SOLUTIONS  
COMPANY

Dentsply  
Sirona